

Drehzahlregler DZR / TRM

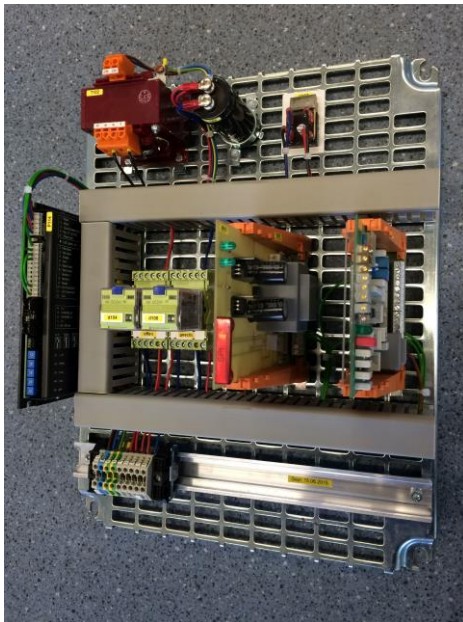
Der Drehzahlregler DZR/TRM kann für die Turbinenregulierung in Inselbetriebsanlagen eingesetzt werden. Seine frei einstellbaren Regelparameter (PID-Regler) erlauben eine optimale Anpassung an die verschiedensten Turbinenanlagen.

Die Drehzahlreferenz wird über die 230V-Speisung ermittelt.

Der Drehzahlregler DZR ist als Print in Europakarten-Format ausgelegt.

Die Montage erfolgt über einen Norm-Stecksockel Typ EkS.

Der Regler wird als Kompletgerät verdrahtet, geprüft und anschlussfertig in einem Stahlblechschrank geliefert.



Funktion:

Mit dem Drehzahlregler DZR / TRM wird die Drehzahl des Generators durch die Düsenöffnung gesteuert. Das heisst, bei steigender Drehzahl des Synchrongenerators, z.B. hervorgerufen durch das Abschalten von Lasten, steigt auch proportional zur Drehzahl die Frequenz.

Da nun die Steuerelektronik frequenzabhängig ist, werden dem Stellglied der Düsennadel (Motor oder Ventil) Schliessimpulse zugeführt.

Werden wieder zusätzliche Verbraucher eingeschaltet, beginnt die Drehzahl am Generator zu sinken, der Drehzahlregler reagiert dann in der entgegengesetzten Richtung. Mit den auf der Printplatte angeordneten Potis (siehe Einstellplan), kann die Charakteristik des Reglers verstellt werden. Somit lässt sich der Regler praktisch an jeden Düsenantrieb optimal anpassen.